

Aptamil® Pepti

SOLUȚIA COMPLETĂ CU TRIPLU EFECT PENTRU ALERGIA LA
PROTEINELE DIN LAPTELE DE VACĂ



Aliment destinat unui scop medical special
conceput pentru regimul dietetic al sugarilor cu
alergie la proteinele din laptele de vacă



ALERGIA LA PROTEINELE DIN LAPTELE DE VACĂ (APLV) - FRECVENT ÎNTÂLNITĂ LA COPII¹

Prevalența APLV este de 2-5% la nivel mondial

(sursă: Fiocchi, A. et al. World Allergy Organization (WAO) Diagnosis and Rationale for Action against Cow's Milk Allergy Guidelines, 2010)

APLV POATE AFEFCTA MULTIPLE ORGANE CU DIVERSE SIMPTOME ASOCIATE¹

60%
din
cazuri



GASTROINTESTINALE^{2,3}

- Diaree
- Constipație
- Vărsături
- Regurgitații
- Boală de reflux gastroesofagian

60%
din
cazuri



DERMATOLOGICE^{2,4}

- Eczemă
- Urticarie
- Erupecie cutanată tranzitorie

30%
din
cazuri



RESPIRATORII³

- Wheezing
- Tuse
- Insuficiență respiratorie

30%
din
cazuri



ALTELE^{2,4}

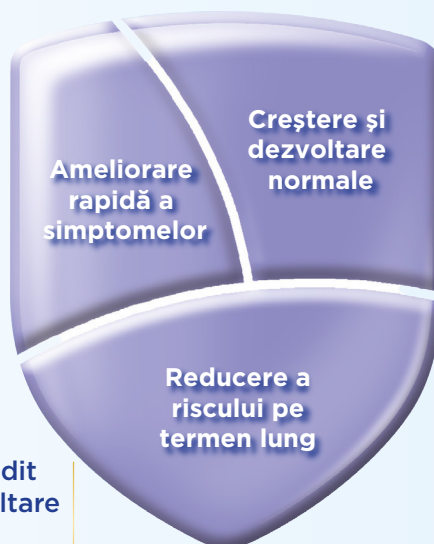
- Lipsa apetitului
- Reducerea capacității de efort fizic
- Retard de creștere

Formulele de lapte extensiv hidrolizate reprezintă **prima linie de soluții nutriționale** în managementul APLV, când alăptarea nu este posibilă⁴

APTAMIL® PEPTI: SOLUȚIA COMPLETĂ CU TRIPLU EFECT PENTRU ALERGIA LA PROTEINELE DIN LAPTELE DE VACĂ⁵⁻¹¹

- ✓ Reduce simptomele asociate APLV în <2-4 săptămâni la 94% dintre sugari⁷
- ✓ Reduce nevoia de medicație suplimentară necesară pentru controlul simptomelor⁷

- ✓ Are efect pe termen lung dovedit în reducerea riscului de dezvoltare a manifestărilor alergice și a severității simptomelor până la vârsta de 5 ani^{5,6,10}
 - 53% pentru orice tip de alergie
 - 50% pentru dermatită atopică



- ✓ Susține dezvoltarea unei microbiote intestinale echilibrate, similare cu a sugarilor alăptați, și asigură creșterea și dezvoltarea normale^{5,6,11}



APTAMIL® PEPTI ANTRENEAZĂ SISTEMUL IMUNITAR AL SUGARULUI CU APLV PENTRU O RECUPERARE OPTIMĂ



- Acțiune rapidă în ameliorarea simptomelor în mai puțin de 2-4 săptămâni la 94% dintre sugari⁷
- Efect pe termen lung în reducerea riscului de dezvoltare a manifestărilor alergice până la 5 ani^{5,6,10}
- Creștere și dezvoltare normale^{5,6}
- Cea mai palatabilă formulă extensiv hidrolizată¹²

- Formulă de lapte cu proteine extensiv hidrolizate din zer
- Complex unic de prebiotice scGOS/lcFOS (9:1)
- Efect bifidogen, microbiotă intestinală echilibrată^{5,6}
- Lactoză, LCPUFA, nucleotide

Notă importantă:

OMS recomandă alăptarea exclusivă până la 6 luni și continuarea alăptării alături de începerea diversificării la sfatul medicului. OMS recomandă ca femeile gravide și mamele să fie informate despre avantajele și superioritatea alăptării, hrănirea maternă și alăptare, efectele negative posibile asupra alăptării la introducerea hrănirii parțiale cu biberonul, dificultatea de a se reveni asupra deciziei de a nu mai alăpta, utilizarea corespunzătoare a preparatelor pentru sugari, implicațiile sociale și financiare ale utilizării lor, riscurile legate de sănătate ale utilizării necorespunzătoare a preparatelor pentru sugari.

Referințe:

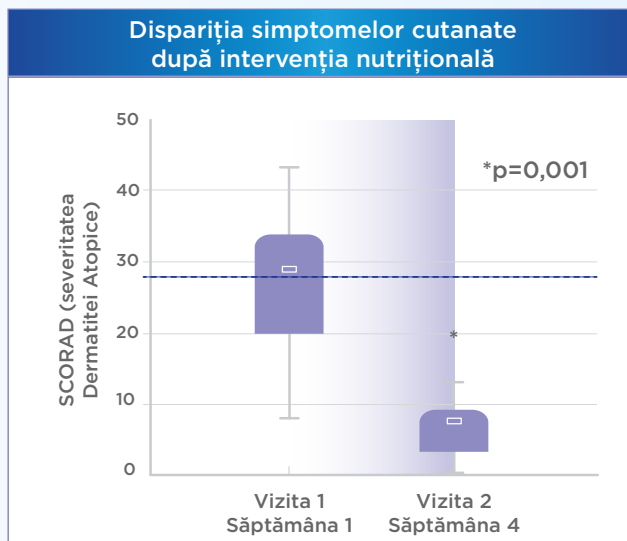
1. Pawankar R et al. WAO, White Book on Allergy. Update 2013;5-55;
2. Meyer R et al. Current Allergy & Clinical Immunology 2012;25(15).
3. Host A. Ann Allergy Asthma Immunol 2002;89:33-7.
4. Koletzko S et al. JPGN 2012; 55(2):221-9;
5. Arslanoglu S et al. J Nutr. 2008;138(6):1091-5;
6. Arslanoglu S et al. J Biol Reg Homeost Agents 2012;26:S49-59;

7. Pampura AN et al. Ros Vestn Perinatol Paediat 2014;4:96-104;
8. Giampietro PG et al. Pediatr Allergy Immunol 2001;12(2):83-86;
9. Moro GE et al. JPGN 2002;34:291-5;
10. Moro GE et al. Arch Dis Child 2006;91:814-19;
11. Verwimp JJ et al. Eur J Clin Nutr 1995;49(1 Suppl):S39-48;
12. Maslin K, et al. Pediatr Allergy Immunol.

Pentru mai multe informații despre Aptamil®, vizitați www.nutricia-med.ro

APTAMIL® PEPTI: ACȚIUNE RAPIDĂ ÎN AMELIORAREA SIMPTOMELOR ÎN MAI PUȚIN DE 2-4 SĂPTĂMÂNI¹

- Utilizarea timpurie a formulei Aptamil® Pepti* a demonstrat reducerea semnificativă a simptomelor alergice la sugarii cu dermatită atopică suspecțai de APLV în mai puțin de 2-4 săptămâni¹.



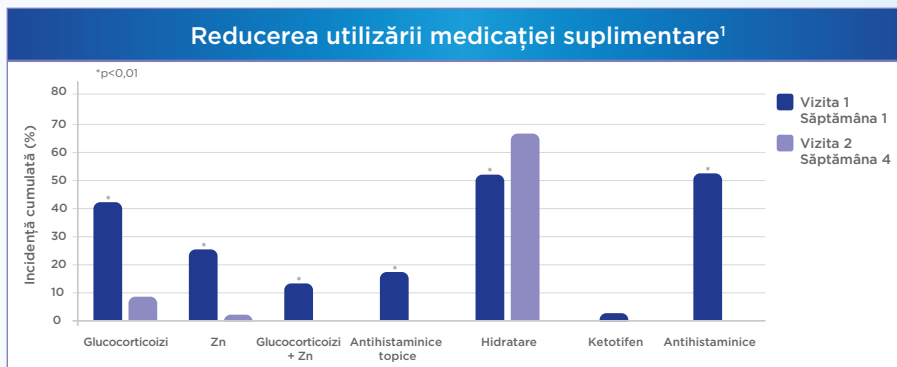
*Aptamil® Pepti - formulă extensiv hidrolizată cu un complex unic de prebiotice scGOS/IcFOS (9:1)



APTAMIL® PEPTI: REDUCERE SEMNIFICATIVĂ A INTERVENȚIILOR MEDICALE SUPPLEMENTARE¹



- Utilizarea timpurie a formulei Aptamil® Pepti* a demonstrat o reducere semnificativă a utilizării glucocorticoizilor, a suplimentelor cu zinc și a antihistaminicelor¹.



***Aptamil® Pepti - formulă extensiv hidrolizată cu un complex unic de prebiotice scGOS/IcFOS (9:1)**

Notă importantă:

OMS recomandă alăptarea exclusivă până la 6 luni și continuarea alăptării alături de începerea diversificării la sfatul medicului. OMS recomandă ca femeile gravide și mamele să fie informate despre avantajele și superioritatea alăptării, hrănirea maternă și alăptare, efectele negative posibile asupra alăptării la introducerea hrănirii parțiale cu biberonul, dificultatea de a se reveni asupra deciziei de a nu mai alăpta, utilizarea corespunzătoare a preparatelor pentru sugari, implicațiile sociale și financiare ale utilizării lor, riscurile legate de sănătate ale utilizării necorespunzătoare a preparatelor pentru sugari.

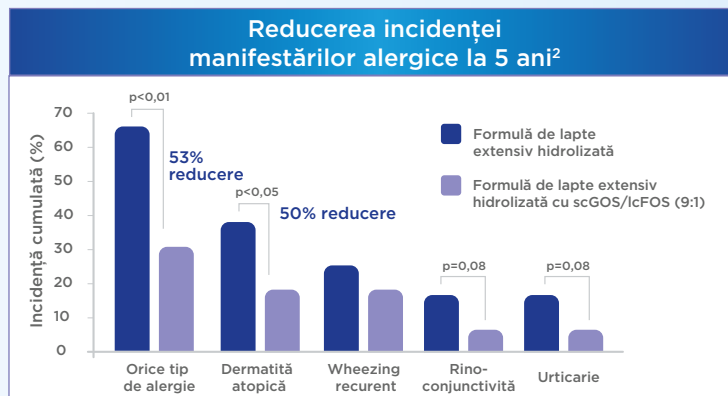
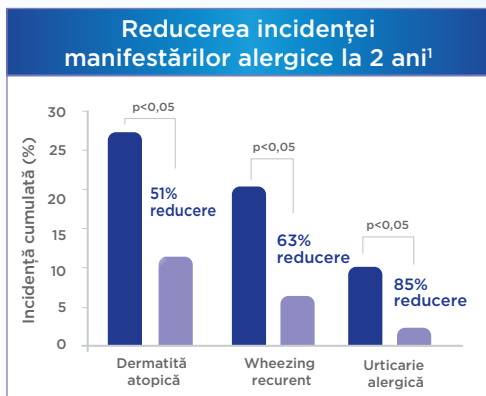
Referințe: 1. Adaptat după Arslanoglu S et al. J Nutr. 2008;138(6):1091-5; 2. Adaptat după Arslanoglu S et al. J Biol Reg Homeost Agents 2012;26:S49-59; 3. Arslanoglu S et al. J Nutr 2007;137(11).



APTAMIL® PEPTI: EFECT PE TERMEN LUNG ÎN REDUCEREA RISCULUI DE DEZVOLTARE A MANIFESTĂRILOR ALERGICE^{1,2}



- Utilizarea timpurie a formulei Aptamil® Pepti* a demonstrat reducerea semnificativă a incidenței dermatitei atopice și a altor simptome alergice în primii 2 ani de viață.¹
- Aptamil® Pepti a demonstrat un efect protector până la vârsta de 5 ani.²



*Aptamil® Pepti - formulă extensiv hidrolizată cu un complex unic de prebiotice scGOS/lcFOS (9:1)



EFECT PE TERMEN LUNG ÎN REDUCEREA RISCULUI DE INFECȚII^{1, 2, 3}

- Utilizarea timpurie a formulei Aptamil® Pepti* a demonstrat reducerea semnificativă a numărului de infecții recurente, incluzând ITRS, infecții ce necesitau antibioterapie.^{1,2,3}
- Efectul cumulativ a fost observat în primele 18 luni după intervenția cu formula suplimentată cu scGOS/lcFOS.^{1,2,3}



Reducerea numărului de episoade infecțioase în primii 2 ani de urmărire ¹				
	Placebo	scGOS/lcFOS		
	Episod/sugar			
n ^o	68	66		
Infecții diagnosticate de medic				
Total (orice tip de infecții)**	5,9 ± 4,1	4,1 ± 3,1	↓	
Infecții de tract respirator superior†	3,2 ± 2,2	2,1 ± 1,8	↓	
Infecții de tract respirator inferior	1,3 ± 0,8	0,9 ± 1,1	↓	
Otite medii	0,7 ± 1,2	0,5 ± 1,0	↓	
Infecții gastrointestinale	0,6 ± 0,9	0,4 ± 0,7	↓	
Infecții de tract urinar	0,1 ± 0,5	0,0 ± 0,0	↓	
Infecții ce au necesitat antibioterapie*	2,7 ± 2,4	1,8 ± 2,3	↓	
Episoade de febră înregistrate de părinți [‡]	3,9 ± 2,5	2,2 ± 1,9	↓	

ITRS: Infecții de tract respirator superior
[‡] Valorile sunt medii ± deviație standard. *Diferență față de placebo. P < 0,05; **P < 0,01 †P < 0,01; ‡P < 0,0001.

***Aptamil® Pepti - formulă extensiv hidrolizată cu un complex unic de prebiotice scGOS/lcFOS (9:1)**

Notă importantă:

OMS recomandă alăptarea exclusivă până la 6 luni și continuarea alăptării alături de începerea diversificării la sfatul medicului. OMS recomandă ca femeile gravide și mamele să fie informate despre avantajele și superioritatea alăptării, hrănirea maternă și alăptare, efectele negative posibile asupra alăptării la introducerea hrănirii parțiale cu biberonul, dificultatea de a se reveni asupra deciziei de a nu mai alăpta, utilizarea corespunzătoare a preparatelor pentru sugari, implicațiile sociale și financiare ale utilizării lor, riscurile legate de sănătate ale utilizării necorespunzătoare a preparatelor pentru sugari.

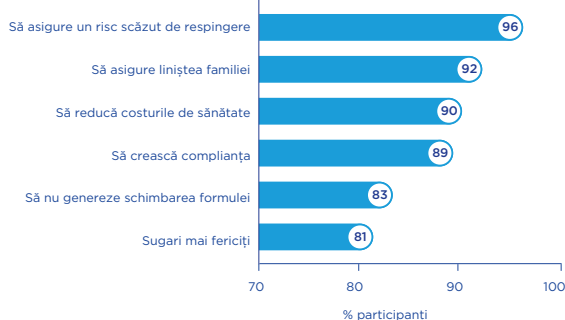
Referințe: 1. Adaptat după Arslanoglu S et al. J Nutr. 2008;138(6):1091-5; 2. Adaptat după Arslanoglu S et al. J Biol Reg Homeost Agents 2012;26:S49-59; 3. Arslanoglu S et al. J Nutr 2007;137(11).



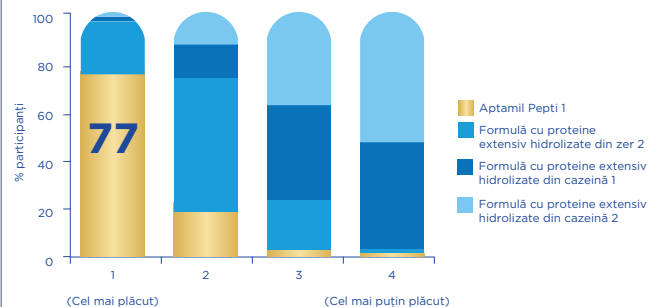
APTAMIL® PEPTI: DOVEDIT CA CEA MAI PALATABILĂ FORMULĂ EXTENSIV HIDROLIZATĂ¹

Creștere și dezvoltare normale

Medicii consideră că palatabilitatea unei formule extensiv hidrolizate înseamnă...



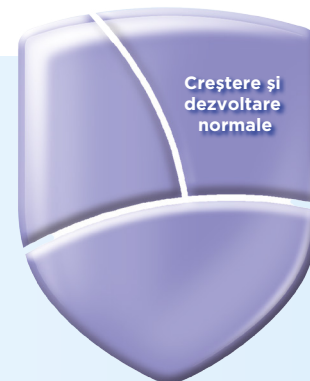
Aptamil® Pepti - considerată cea mai palatabilă formulă extensiv hidrolizată de către medici



* 100 medici din Marea Britanie au participat la un test de gustare pe nevăzute cu toate formulele extensiv hidrolizate de pe piață. Participanții au făcut un clasament al formulelor pe baza preferințelor privind gustul și au răspuns la o serie de întrebări în legătură cu impactul palatabilității formulelor extensiv hidrolizate asupra sugariilor cu APLV și a familiilor lor.



APTAMIL® PEPTI: SUSȚINEREA CREȘTERII ȘI A DEZVOLTĂRII NORMALE



Aptamil® Pepti*:

- Asigură o microbiotă intestinală similară cu a sugariilor alăptați^{2,3}
- Conține proteine extensiv hidrolizate din zer
- Conține scGOS/lcFOS (9:1), lactoză, LCPUFA și nucleotide



Microbiotă
echilibrată



Nutriție
echilibrată



Creștere și
dezvoltare normale

***Aptamil® Pepti - formulă extensiv hidrolizată cu un complex unic de prebiotice scGOS/lcFOS (9:1)**

Notă importantă:

OMS recomandă alăptarea exclusivă până la 6 luni și continuarea alăptării alături de începerea diversificării la sfatul medicului. OMS recomandă ca femeile gravide și mamele să fie informate despre avantajele și superioritatea alăptării, hrănirea maternă și alăptare, efectele negative posibile asupra alăptării la introducerea hrănirii parțiale cu biberonul, dificultatea de a se reveni asupra deciziei de a nu mai alăpta, utilizarea corespunzătoare a preparatelor pentru sugari, implicațiile sociale și financiare ale utilizării lor, riscurile legate de sănătate ale utilizării necorespunzătoare a preparatelor pentru sugari.

Referințe: 1. Maslin K, et al. *Pediatr Allergy Immunol*, 2018;29:857-62; 2. Arslanoglu S et al. *J Nutr*. 2008;138(6):1091-5; 3. Arslanoglu S et al. *J Biol Reg Homeost Agents* 2012;26:S49-59.

